

KIT TENDALINO PARASOLE NEMO BIMINI KIT



D'ora in poi riposare all'aperto in barca sarà più gradevole grazie al nuovissimo sistema progettato da Nemo, che consentirà di rilassarVi tranquillamente al riparo dal calore solare. Pratico e veloce nel montaggio e nello smontaggio il kit è composto da apposita tela leggera microforata (che permette la traspirazione e non crea problemi anche in caso di forte vento) supportata a sua volta da quattro pali in carbonio, disposti sui quattro lati dell'imbarcazione. A discrezione del cliente due differenti modi

di installazione:

- Installazione in coperta tramite apposito bicchiere, nel quale verrà inserito il palo che, dopo l'uso, potrà essere comodamente sfilato con una semplice rotazione.
- Installazione laterale per mezzo di supporti abbattibili da fissare sulla fiancata dell'imbarcazione; La tela microforata può essere fornita in unica pezzatura o divisa in due parti, in modo da permetterne l'utilizzo intero o parziale con qualsiasi angolo di inclinazione, ottenibile attraverso l'ausilio di un innovativo sistema di regolazione a rulli, che consentirà di avere ombra laddove si desidera. Ad utilizzo concluso il kit può essere comodamente smontato e riposto nell'apposita sacca porta oggetti dotata di maniglie per facilitarne il trasporto.

Ancora una volta l'innovazione, la funzionalità, l'eleganza sono sinonimo del marchio Nemo, dove **sono i particolari che fanno la differenza.**

Hence forward relaxing yourself on board in the open air will be more gratifying: thanks to Nemo bimini kit you will stay comfortably in the shade. This is extremely versatile and easy to set up and disassemble. The proper light micro-perforated fabric (which is perfectly breathable and performing even in case of strong wind) is held up by four carbon tubes, fixed on the four sides of the boat. According to customers' requirement, two different systems of assembling are available:

- *Assembly on the deck by the proper "socket" where the tube will be fitted in and easily taken off after use by rotation;*
- *Assembly by folding stands to be fixed on the boat sides.*

The micro-perforated fabric can be fixed on the boat sides.

The micro-perforated fabric can be supplied in one size only or into two parts so that you will decide to use it completely or partially, at any inclination thanks to the innovative system of roller-bearings. After use the whole kit can be easily disassembled and put back in the proper bag fitted with handles to be comfortably carried along. The technical innovation, the functionality and the elegance are synonymous with Nemo brand, whose smallest details always make the difference.

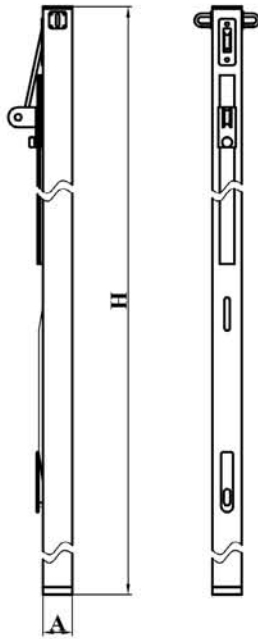


NEMO INDUSTRIE s.p.a.

Via Togliatti 1555 47025 Cella di Mercato Saraceno -FC- Tel. +39 0547 96567 Fax +39 0547 96526 www.nemoindustrie.com - nemo@nemoindustrie.com

I DIRITTI DI PUBBLICAZIONE SONO RISERVATI ALLA SOCIETA' NEMO INDUSTRIE SPA. TUTTE LE RIPRODUZIONI, ANCHE PARZIALI, SONO VIETATE. LA DITTA SI RISERVA DI MODIFICARE LE CARATTERISTICHE DEGLI ARTICOLI CONTENUTI NEL PRESENTE CATALOGO, SENZA PREAVVISO. THE COPYRIGHT TO THIS CATALOGUE BELONGS TO NEMO INDUSTRIE SPA. ALL REPRODUCTION, EVEN PARTIAL, IS STRICTLY FORBIDDEN. THE COMPANY RESERVES THE RIGHT TO MODIFY THE CHARACTERISTICS OF THE ARTICLES IN THIS CATALOGUE WITHOUT NOTICE.

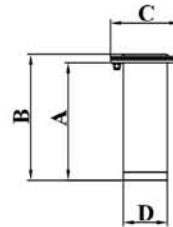
PALO TENDALINO
BIMINI-KIT TUBE



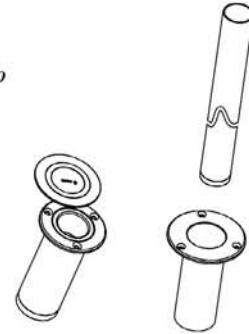
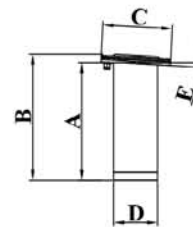
| DIAMETRO PALO TUBE DIAMETER | ALTEZZA PALO TUBE LENGHT |
|--------------------------------|-----------------------------|
| A | H |
| Ø 44 | 2400 |
| Ø 60 | 2400 |

BICCHIERE PER PALO TENDALINO
BIMINI-KIT SOCKET

- BICCHIERE DRITTO
- SOCKET STRAIGHT



- BICCHIERE INCLINATO
- SOCKET SLOPED

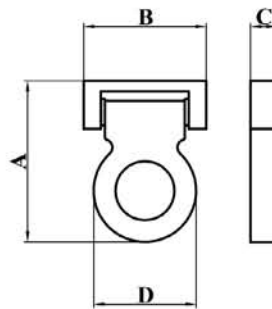


| BICCHIERE PER PALO Ø44 BIMINI-KIT SOCKET Ø44 | | | | | | |
|---|---------------------|-----|-----|----|----|----|
| CODICE CODE | MODELLO TYPE | A | B | C | D | E |
| 599550 | DRITTO STRAIGHT | 161 | 172 | 95 | 60 | / |
| 599561 | INCLINATO SLOPED | 161 | 172 | 95 | 60 | 3° |

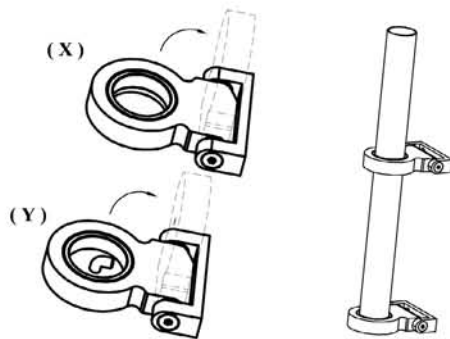
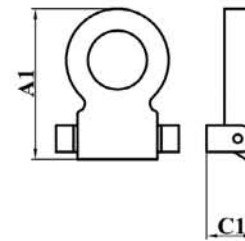
| BICCHIERE PER PALO Ø60 BIMINI-KIT SOCKET Ø60 | | | | | | |
|---|---------------------|-----|-----|-------|----|----|
| CODICE CODE | MODELLO TYPE | A | B | C | D | E |
| 599575 | DRITTO STRAIGHT | 161 | 172 | 111,5 | 76 | / |
| 599574 | INCLINATO SLOPED | 161 | 172 | 111,5 | 76 | 3° |

SUPPORTI ABBATTIBILI PER PALO TENDALINO
BIMINI-KIT FOLDING STANDS

- SUPPORTI APERTI
- WIDE OPEN



- SUPPORTI CHIUSI
- FOLDED STANDS



| SUPPORTI PER PALO Ø44 Ø44 TUBE STANDS | | | | | | | |
|--|---------------------|-----|-----|----|----|----|----|
| CODICE CODE | POSIZIONE STATUS | A | A1 | B | C | C1 | D |
| 599553/V | X | 121 | 113 | 92 | 20 | 36 | 77 |
| 599554/V | Y | 121 | 113 | 92 | 20 | 36 | 77 |

| SUPPORTI PER PALO Ø60 Ø60 TUBE STANDS | | | | | | | |
|--|---------------------|-----|-----|----|----|----|----|
| CODICE CODE | POSIZIONE STATUS | A | A1 | B | C | C1 | D |
| 599577/V | X | 137 | 129 | 92 | 20 | 36 | 93 |
| 599578/V | Y | 137 | 129 | 92 | 20 | 36 | 93 |

Rev. 00 12-09-13



NEMO INDUSTRIE s.p.a.

Via Togliatti 1555 47025 Cella di Mercato Saraceno -FC- Tel. +39 0547 96567 Fax +39 0547 96526 www.nemoindustrie.com - nemo@nemoindustrie.com

I DIRITTI DI PUBBLICAZIONE SONO RISERVATI ALLA SOCIETA' NEMO INDUSTRIE SPA. TUTTE LE RIPRODUZIONI, ANCHE PARZIALI, SONO VIETATE. LA DITTA SI RISERVA DI MODIFICARE LE CARATTERISTICHE DEGLI ARTICOLI CONTENUTI NEL PRESENTE CATALOGO, SENZA PREAVVISO. THE COPYRIGHT TO THIS CATALOGUE BELONGS TO NEMO INDUSTRIE SPA. ALL REPRODUCTION, EVEN PARTIAL, IS STRICTLY FORBIDDEN. THE COMPANY RESERVES THE RIGHT TO MODIFY THE CHARACTERISTICS OF THE ARTICLES IN THIS CATALOGUE WITHOUT NOTICE.