

Software EVCom con interfaccia USB e cavi Due Fili - CARATTERISTICHE TECNICHE

02024 - Software EVCom con interfaccia USB Due Fili
 Per collegare un personal computer agli impianti Due Fili tramite le targhe 02001, 02002, 02003 e 02004 è necessario usufruire dell'interfaccia USB. Dal PC, grazie al software Vimar EVCom (CD fornito a corredo) e l'interfaccia USB, è possibile configurare e monitorare i dispositivi che compongono l'impianto. L'interfaccia USB consente inoltre, nei dispositivi con bootloader a bordo, di aggiornarne il firmware.

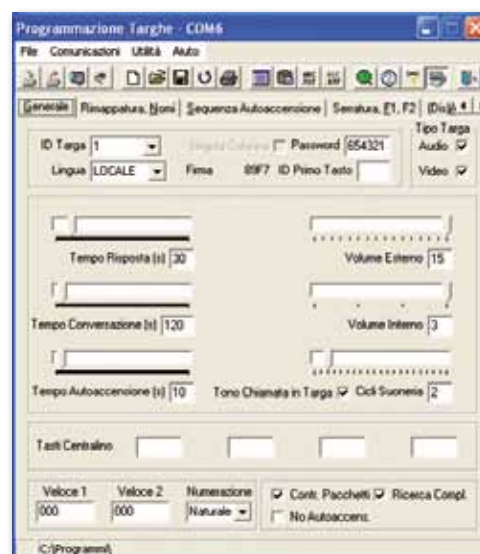
Principali caratteristiche

- CD con software EVCom;
- cavo USB per la connessione con il PC;
- cavo a 6 vie per la connessione dell'interfaccia con le targhe 02001 - 02004 (e quindi con la relativa unità elettronica);
- cavo a 4 vie per la connessione dell'interfaccia.

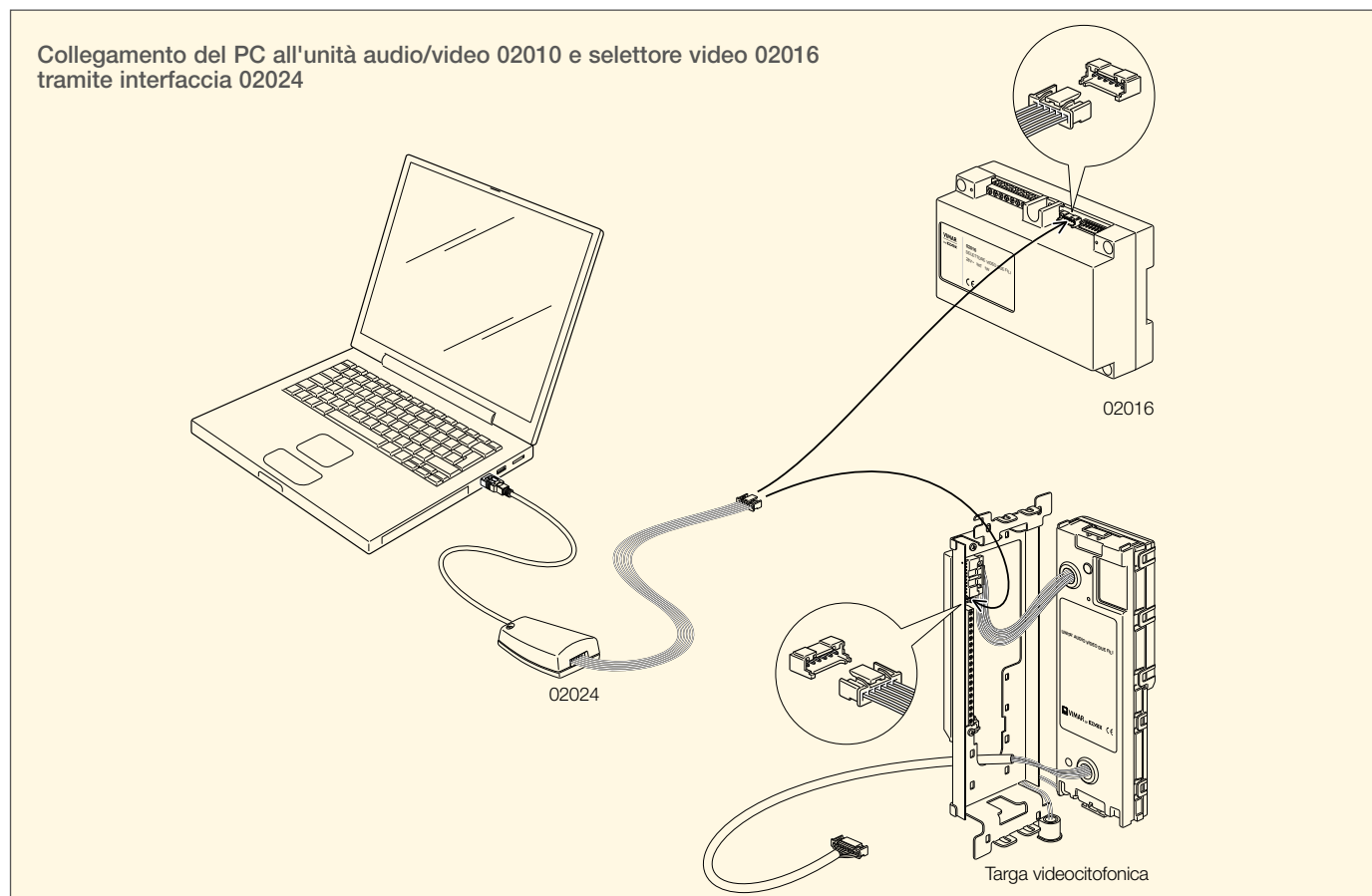
Conformità normativa

Direttiva EMC

Norme EN 61000-6-1, EN 61000-6-3



Finestra principale del software Vimar EVCom



02037 - Cavo Due Fili per posa interna

Cavo Due Fili per posa interna, conduttori twistati 2x1 mm², 100 m.

Conformità normativa

Direttiva BT

Norme CEI 20-22/2, EN 60228, EN 60332-1-2

02038 - Cavo Due Fili per posa interrata

Cavo Due Fili per posa interrata in tubazione, conduttori twistati 2x1 mm², 100 m.

Conformità normativa

Direttiva BT

Norme CEI 20-22/3-5, EN 60228, EN 50266-2-4

Software EVCom con interfaccia USB e cavi Due Fili

Software EVCom con interfaccia USB Due Fili

02024 Software per la programmazione con interfaccia USB Due Fili



02024

Cavi Due Fili

02037 Cavo Due Fili per posa interna, conduttori twistati 2x1 mm², 100 m

02038 Cavo Due Fili per posa interrata in tubazione, conduttori twistati 2x1 mm², 100 m



02037



02038